

Terminy rozpoczęcia migracji rudzika *Erithacus rubecula* w latach 2005-2009 w stacji terenowej Bukowo-Kopań

Marta Jarosińska

Stacja Badania Wędrówek Ptaków, Wydział Biologii

Praca wykonana w Stacji Badania Wędrówek Ptaków pod kierownictwem dr hab. Magdaleny Remisiewicz

Rudzik jest drobnym ptakiem wędrownym z rodziny muchołówkowatych (Muscicapidae). Jest częściowym migrantem przemieszczającym się na południe, ku basenowi Morza Śródziemnego i Morza Czarnego (Cramp, 1988).

Okres migracji występuje dwa razy w roku – na wiosnę (od marca do maja) oraz jesienią (od września do listopada) (Tomiałojc, Stawarczyk 2003).

Cel badań

Celem badań było porównanie terminów rozpoczęcia migracji rudzika *Erithacus rubecula* w latach 2005-2009 na podstawie zmian stopnia otluszczenia w sezonie jesiennym.

Metody

Pierwsza część pracy polegała na zbieraniu danych w stacji terenowej „Bukowo-Kopań” nad jeziorem Kopań w województwie zachodniopomorskim. Praca polegała na chwyтaniu ptaków w sieci ornitologiczne, kontrolowane od świtu do zmierzchu. Po zaobrączkowaniu ptaków określano ich wiek, mierzono długość skrzydła, stopień otluszczenia i masę; wszystkie dane wpisywano do zeszytu terenowego, a następnie do bazy danych.

Przedmiotem analizy była baza danych obejmująca lata 2005-2009, miesiące od września do października, w której znajdowały się pomiary 1153 dorosłych rudzików.

Stworzono korelację między masą ciała a długością skrzydła na podstawie bazy danych dotyczących rudzików o otluszczeniu zerowym. Z wykresu rozrzutu odczytano wzór równania regresji oraz poziom istotności statystycznej ($p < 0,0001$). Zawarty we wzorze współczynnik b (0,1967) wykorzystano do wyznaczenia na bezwzględny ciężar ciała:

$$BCC = 0,8131 + 0,1967 \times SKRZ$$

gdzie: BCC - bezwzględny ciężar ciała

SKRZ - długość skrzydła danego osobnika (w mm)

Dla wszystkich osobników z analizowanego okresu wyliczono średnią długość skrzydła (72,79 mm), a następnie różnicę między średnią a rzeczywistą długością skrzydła każdego osobnika. Uzyskane wartości wykorzystano we wzorze na skorygowany ciężar ciała:

$$SCC = MASA + 0,1967 \times (72,79 - SKRZ)$$

gdzie: SCC - skorygowany ciężar ciała

MASA - masa danego osobnika (w g)

SKRZ - długość skrzydła danego osobnika (w mm)

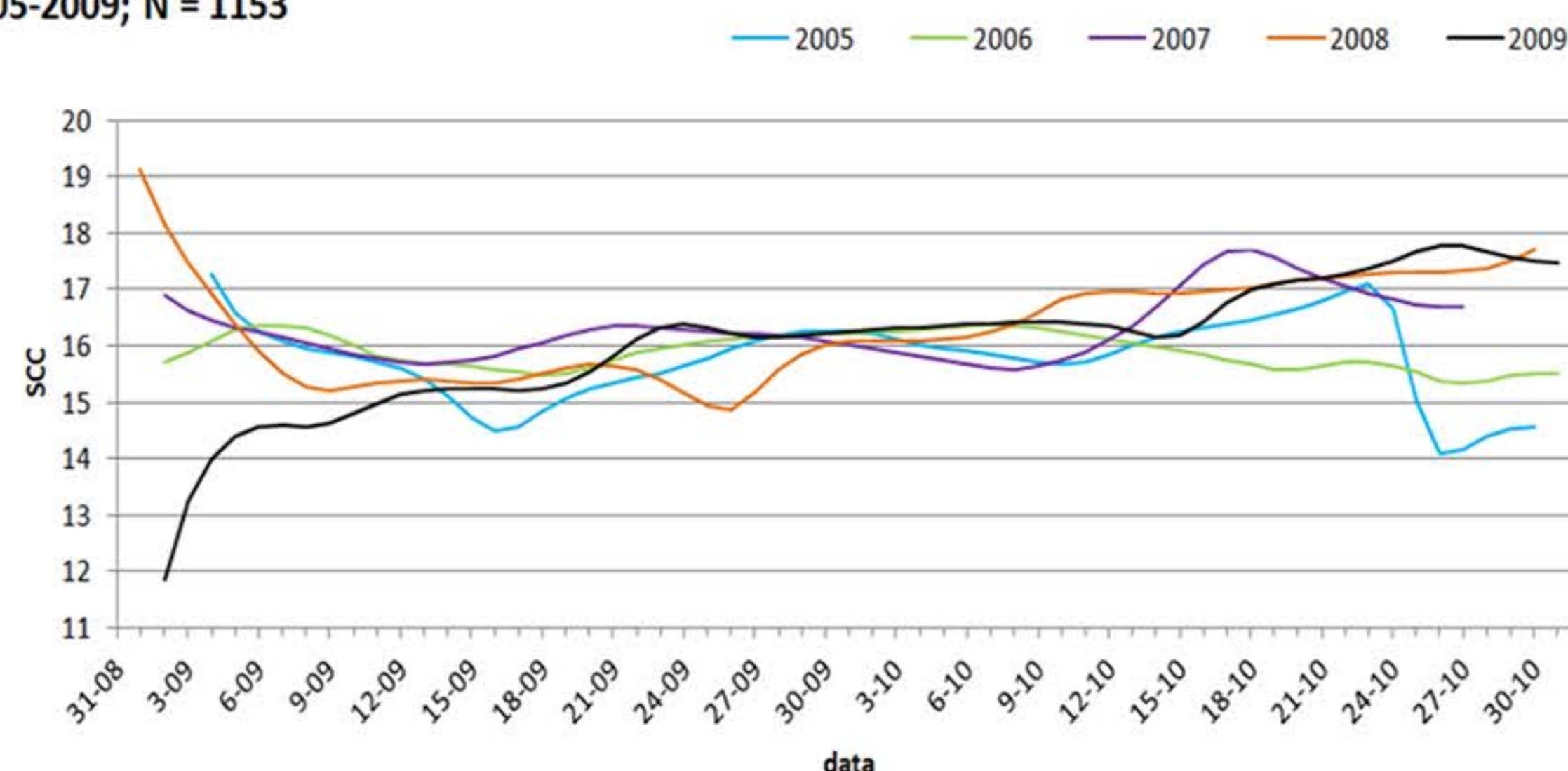
Wyniki

W latach 2005, 2007 i 2008 początek terminu migracji wyznacza odpowiednio 16, 13 i 15 września; w roku 2006 termin był opóźniony o kilka dni i odnotowany 19 września, zaś w 2009 nastąpił o kilka dni wcześniej, tj. 8 września.

W analizowanym okresie przebieg migracji rudzika jest bardzo podobny, oprócz niewielkich odchyłeń, jak między 15 a 18 września 2005 roku i 25 a 27 września 2008 roku.

Analizując dane pogodowe dotyczące okolic Łeby można zauważyć, że styczeń roku 2006 był najzimniejszym w badanym okresie, zaś lipiec i wrzesień najcieplejszymi. Październik był najzimniejszy w roku 2009.

2005-2009; N = 1153



Wnioski

Analizując wyniki można stwierdzić, że termin rozpoczęcia migracji przez rudzika przypada pod koniec pierwszej lub na początku drugiej połowy września, między 13 a 19 dniem miesiąca.

W roku 2009 termin ten przypadał w pierwszej dekadzie, co mogło mieć związek z ilością opadów w poprzedzających miesiącach lub z szybciej nadchodzącym ochłodzeniem w porównaniu do innych lat - rudziki mogły „uciekać” przed ochłodzeniem w kierunku południowym.

Literatura

CRAMP S. 1988. Handbook of the Birds of Europe, the Middle East and North Africa.

The Birds of Western Palearctic. Vol. V. Oxford University Press.

TOMIAŁOJC L. STAWARCZYK T. 2003. Awifauna Polski. Rozmieszczenie, liczebność i zmiany. Tom II. Polskie Towarzystwo Przyjaciół Przyrody „pro Natura”, Wrocław, ss.: 578-579.

